

LYCÉE RÉGIONAL Georges CISSON TOULON

2023

Pôle
AUTOMOBILE



Pôle
ÉLECTRICITÉ



Labélisation d'excellence
«Métiers de l'automobile et de l'électricité»

UNE FORMATION
UN MÉTIER
UN EMPLOI

Pôle
NUMÉRIQUE



Pôle
INDUSTRIE



Pôle
ÉNERGIE



Lycée Georges CISSON
272 Rue André CHENIER
83100 TOULON
Tél : 04 94 61 72 72
Fax : 04 94 61 72 73
ce.0830058m@ac-nice.fr
www.lycee-cisson.fr



MAIRIE

LE MOT DE LA PROVISEURE



Le lycée professionnel Georges CISSON, Lycée des métiers de l'automobile et de l'électricité a été inauguré le 6 janvier 1994. C'est un établissement à taille humaine, situé dans un quartier résidentiel de Toulon Est.

Il offre des formations industrielles adaptées aux attentes du monde du travail grâce à des équipements modernes et aux enseignements dispensés par des équipes pédagogiques volontaires, ouvertes aux nouvelles technologies et en lien permanent avec les partenaires économiques.

Le lycée Georges CISSON propose cinq CAP, sept baccalauréats professionnels, une mention complémentaire post bac « mécatronique navale parcours Marine Nationale » et un BTS en Maintenance des Véhicules. **Toutes ces formations sont ouvertes aux filles.** Un ou une élève pourra entrer en CAP ou en Bac Pro au lycée CISSON et poursuivre des études supérieures dans ce même lycée, dans un autre lycée de l'académie de Nice ou dans une autre académie.

Le lycée accueille aussi une 3ème Préparatoire aux métiers et une UPE2A pour les élèves primo arrivants.

L'objectif prioritaire de l'ensemble des membres de la communauté éducative est d'accompagner chaque élève vers la réussite, qu'il obtienne un diplôme qualifiant, une insertion professionnelle réussie ou une poursuite d'étude et surtout son épanouissement personnel.

Le Lycée Georges CISSON offre la possibilité de suivre les formations par apprentissage sur l'ensemble des diplômés préparés. Etre apprenti au lycée, c'est avoir la garantie de continuer sa formation même en cas de rupture de contrat par l'employeur. C'est une sécurité de parcours que seuls les lycées professionnels peuvent garantir.

Nous défendons avec nos valeurs, nos convictions l'enseignement professionnel comme voie d'excellence et toujours avec cette idée de placer l'élève au centre de nos préoccupations. Le lycée est la dernière étape de la vie d'adolescent de nos élèves. Il se doit également de les accompagner dans la bienveillance, la fermeté, l'écoute, le partage mais aussi l'exigence. L'ensemble des équipes du lycée Georges CISSON est prête à vous accueillir et à vous mener à la réussite!

Qui était Georges Cisson ?
(1910-1944) Résistant mort pour la France

Né aux Arcs (Var), le 21 mars 1910, fils d'un fabricant de bouchons qui mourut à la guerre en 1917 ; Georges Cisson fut déclaré pupille de la Nation, le 22 janvier 1919.

Il obtint son baccalauréat en 1928 et suivit des cours d'une école de travaux publics. Il devint adjoint technique des ponts et chaussées en 1931.

Il fut mobilisé en août 1939 dans les chasseurs alpins comme sous-officier et fut blessé le 8 juin 1940 dans l'Aisne. Il entra dans la Résistance en 1941 et fut arrêté à Marseille, le 12 juillet 1944 par la Gestapo.

Georges Cisson fut un des vingt-neuf fusillés de Signes (Var), le 18 juillet 1944, il était alors lieutenant-Colonel des FFI.

Georges Cisson fut une des personnalités les plus marquantes de la Résistance varoise. Plusieurs communes honorèrent sa mémoire en donnant son nom à des artères ou à des édifices.

Myriam BOBET



GIP FIPAN

GRETA



NOTRE LYCEE PROFESSIONNEL C'EST



Les 3 familles des métiers en 2nde bac pro
Choix du baccalauréat en fin de seconde en fonction des résultats

L'apprentissage

Une formation sous statut scolaire ou par alternance, à vous de choisir.
(à partir de la 1^{er} BCP et de la TCAP)

Transitions Numérique et Énergétique



Métiers de l'Électricité et de ses Environnements Connectés



Cybersécurité, informatique Réseaux et Electronique

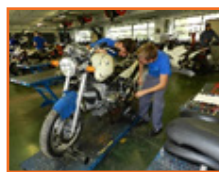


Maintenance et Efficacité Énergétique

Maintenance des Matériels et des Véhicules



Voitures particulières



Motocycles

Métiers du Pilotage et de la Maintenance d'Installations Automatisées



Maintenance des Systèmes de Production Connectés





3^{ème}
 3^{ème} PRÉPA METIERS
 SEGPA
 2nde générale
 BAC PRO DIVERS

A Pôle AUTOMOBILE - Lycée G. CISSON

C.A.P 2 ans	-CARROSSIER AUTOMOBILE -PEINTRE AUTOMOBILE -MAINTENANCE DES VÉHICULES Option VP	B.T.S Maintenance des Véhicules
BAC PRO 3 ans *	-CARROSSIER, PEINTRE AUTOMOBILE -MAINTENANCE DES VÉHICULES Option VP -MAINTENANCE DES VÉHICULES Option Motocycles	



E1 Pôle ÉLECTRICITÉ - Lycée G. CISSON

CAP 2 ans	ÉLECTRICIEN
BAC PRO 3 ans *	MÉTIERS DE L'ÉLECTRICITÉ ET DE SES ENVIRONNEMENTS CONNECTÉS



N Pôle NUMÉRIQUE - Lycée G. CISSON

BAC PRO 3 ans	Cybersécurité, Informatique et Réseaux, Électronique.
------------------	---



I Pôle INDUSTRIE - Lycée G. CISSON

BAC PRO 3 ans *	MAINTENANCE DES SYSTEMES DE PRODUCTION CONNECTÉS
--------------------	--



En Pôle ÉNERGIE - Lycée G. CISSON

CAP 2 ans	MONTEUR EN INSTALLATIONS SANITAIRES
BAC PRO 3 ans *	MAINTENANCE ET EFFICACITÉ ÉNERGETIQUE



Mention complémentaire Post-Bac Mécatronique Navale
 en partenariat avec la PEM St MANDRIER



* Section européenne allemande facultative

SAVOIRS ESTIME DE SOI RESPECT DES AUTRES



LETTRES-HISTOIRE GEOGRAPHIE

Esprit critique.
Citoyenneté.
Ouverture Culturelle.
Œuvres Littéraires.
Compréhension du monde.

LANGUES VIVANTES

Ouverture sur l'Europe
Communication Orale.
Anglais
Groupe de compétences.
Préparation au TOEIC Bridge.
Option Section européenne en Allemand

E.P.S

Estime de soi.
Motricité.
Réussite.
Santé Sécurité.
Respect des règles et des autres.

P.S.E

Protection et prévention.
Éducation à la santé.
Environnement.
Risques professionnels.

ARTS APPLIQUES

Création (Esprit créatif).
Imagination.
Dessin.
Sens Artistique.

MATHS SCIENCES PHYSIQUE CHIMIE

Observation.
Démarche d'investigation.
Connaissances scientifiques.
Outils mathématiques.

ÉCONOMIE GESTION

Découverte de l'environnement éco-
nomique juridique et sociale.
Connaissance de l'entreprise



CAP CARROSSIER ET/OU PEINTRE AUTOMOBILE



■ **C.A.P. CARROSSIER AUTOMOBILE** Le titulaire de ce CAP dépose, répare et repose les éléments de carrosserie. Il contrôle les structures, prépare et réalise la mise en peinture. Il peut travailler dans un atelier de réparation indépendant ou rattaché au réseau d'un constructeur, ou encore dans l'atelier intégré d'une entreprise ou d'une collectivité territoriale. Par la suite, il peut choisir de se spécialiser dans la peinture des carrosseries ou le contrôle et la remise en ligne des structures.

■ **Débouchés professionnels :**

Le titulaire du CAP carrossier automobile exerce ses compétences dans des entreprises de carrosserie indépendantes ou dans les réseaux des constructeurs automobiles :

- Carrossier/ère
- Contrôleur/euse technique automobile

■ **Poursuite d'études :**

- CAP Peinture automobile
- BAC Pro carrossier peintre automobile

■ **C.A.P. PEINTRE AUTOMOBILE** Meilleur apprenti de France

La formation permet d'intervenir dans tout type d'entreprise de réparation des carrosseries de véhicules automobiles. L'activité est la préparation des surfaces et la mise en peinture des éléments dans le respect des règles de sécurité. Ce travail vient en complément de celui du carrossier.

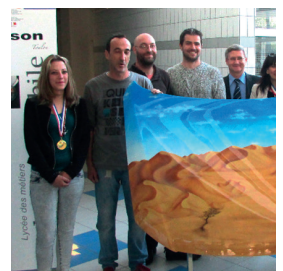
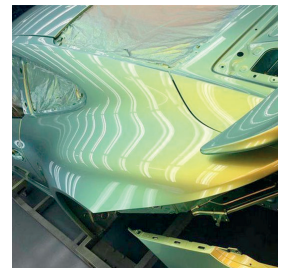
■ **Débouchés professionnels :**

Le titulaire du CAP peintre automobile exerce son activité dans :

- Les ateliers de réparation de carrosseries industrielles
- Les ateliers de réparation des carrosseries intégrés dans les réseaux de constructeurs automobiles.

■ **Poursuite d'études :**

- FCIL TUNING Aérogaphie Carrosserie
- CAP rcarrossier automobile
- Bac pro Construction des carrosseries
- Bac pro carrossier peintre automobile



CAP MAINTENANCE DES VÉHICULES

Option VP



L'objectif de la formation est de permettre de réaliser l'ensemble des interventions de maintenance préventive et corrective relevant de l'entretien courant et/ou périodique des véhicules.

Il intervient dans le réseau après-vente des constructeurs qui assurent la maintenance, la réparation et la vente de véhicules.

■ Débouchés professionnels

Le titulaire du CAP MVA-VP est amené à exercer son activité de service dans tous les domaines de la maintenance des véhicules, c'est-à-dire :

- dans les entreprises qui dépendent des réseaux des constructeurs,
- dans les entreprises qui traitent les véhicules toutes marques,
- dans les services de maintenance des entreprises de transport, de location,
- dans les services de maintenance de flottes de véhicules,
- dans des entreprises de services rapides spécifiques aux véhicules.

■ Poursuite d'études :

Baccalauréat professionnel MAINTENANCE DE VÉHICULES AUTOMOBILES
(option : Voitures Particulières)

BTS MAINTENANCE DES VÉHICULES après un Baccalauréat



BAC PRO CARROSSIER PEINTRE AUTOMOBILE



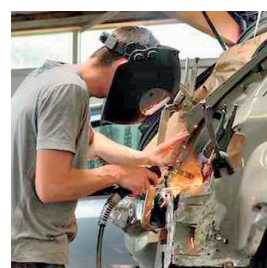
L'objectif de la formation est d'acquérir une autonomie et une démarche de maintenance et de service dans le domaine de la réparation des carrosseries : l'organisation, la réparation et le contrôle, la mise en peinture, jusqu'à la remise en état du véhicule en conformité avec les recommandations constructeurs.

■ Débouchés professionnels

Le titulaire du Bac Professionnel Carrossier Peintre Automobile exerce ses compétences dans des entreprises de carrosserie indépendante ou dans les réseaux des constructeurs automobiles.

■ Poursuite d'études :

BTS Conception des carrosseries
CAP Peinture automobile.



BAC PRO MAINTENANCE DES VÉHICULES

Option VP



L'objectif de la formation est de permettre de diagnostiquer et d'intervenir sur des moteurs et leurs équipements ainsi que sur l'ensemble des systèmes de conduite et de sécurité des véhicules.

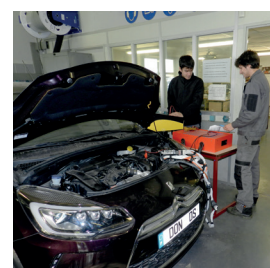
■ OPTION : VOITURES PARTICULIÈRES (VP)

■ Débouchés professionnels

Le titulaire du Bac Professionnel MVA exerce ses compétences dans les garages indépendants et les réseaux après-vente des constructeurs, mais aussi dans les entreprises de transport possédant un service de maintenance.

■ Poursuite d'études :

- BTS Maintenance des Véhicules.
- CQP Technicien Expert Electronique Automobile (TEEA).
- FCIL Mécanicien de compétition.



BAC PRO MAINTENANCE DES VÉHICULES

Option Motocycles



L'objectif de la formation est de permettre de diagnostiquer et d'intervenir sur des moteurs et leurs équipements ainsi que sur l'ensemble des systèmes de conduite et de sécurité des véhicules.

■ OPTION : MOTOCYCLES (MOTO)

■ Débouchés professionnel

Le titulaire du Bac Professionnel MVA exerce ses compétences dans les garages indépendants et les réseaux après-vente des constructeurs, mais aussi dans les entreprises de transport possédant un service de maintenance.

L'option motocycles forme des techniciens d'atelier qui assurent l'entretien et la réparation des motos.

Il peut devenir :

- Contrôleur/euse technique automobile
- Mécaniciens/ne et technicien/ne moto
- Responsable du service après-vente

■ Poursuite d'étude :

- BTS Maintenance des Véhicules.





La formation professionnelle permet l'exécution d'activités sous la responsabilité directe d'un chef d'équipe dans le secteur des réseaux, des infrastructures, des quartiers, des zones d'activité, des bâtiments (résidentiels, tertiaires et industriels), de l'industrie et des systèmes énergétiques autonomes et embarqués.

Il maîtrise également les aspects normatifs, réglementaires propres aux installations électriques, de sécurité des personnes et des biens, il appréhende les aspects relationnels, de l'efficacité énergétique, de la protection de l'environnement et du développement durable.

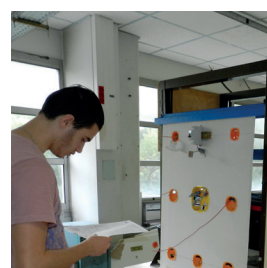
■ Débouchés professionnels

Le titulaire de ce CAP électricien intervient en tant qu'électricien dans les domaines du bâtiment, de l'industrie, de l'agriculture, des services et des infrastructures.

Il installe, met en service, entretient et répare des ouvrages électriques et des réseaux de communication. Il intervient, sous la responsabilité d'un chargé de travaux, sur les installations de logements individuels ou collectifs, de bâtiments industriels, d'immeubles de bureaux, de réseaux de distribution d'énergie, etc.

■ Poursuite d'études :

- MC Maintenance des systèmes embarqués de l'automobile
- MC Maintenance en équipement thermique individuel
- MC Réalisation de circuits oléo hydrauliques et pneumatiques
- MC Sécurité civile et d'entreprise
- Bac pro Métiers de l'électricité et de ses environnements connectés
- Bac pro Maintenance et efficacité énergétique
- Bac pro Installateur en chauffage climatisation et énergies renouvelables
- BP Electricien(ne)
- BP Installateur, dépanneur en froid et conditionnement d'air
- BP Métiers de la piscine
- BP Monteur en installations du génie climatique et sanitaire



BAC PRO MÉTIERS DE L'ÉLECTRICITÉ ET DE SES ENVIRONNEMENTS CONNECTÉS

ELECTRICITÉ



Le Bac Pro MELEC intervient dans la production, le transport, la distribution et la transformation de l'énergie électrique. La formation doit permettre la réalisation d'activités centrées sur la mise en œuvre, l'utilisation et la maintenance des installations électriques, courants forts et courants faibles.

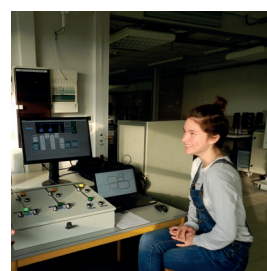
■ Débouchés professionnels

Le titulaire du Bac Professionnel MELEC exerce ses compétences dans les entreprises artisanales, les petites, moyennes et grandes sociétés. Principaux secteurs d'activités :

- L'habitat résidentiel, le tertiaire, les entreprises d'installations électriques.
- Les services de maintenance dans les entreprises de production.
- L'industrie, l'entreprise de construction de matériels électriques, les distributeurs de matériels électriques
- Les équipements publics, services de maintenance dans les hôpitaux et les collectivités.

■ Poursuite d'études :

- MC Mécatronique navale
- BTS Electrotechnique
- BTS Mécanique et automatismes industriels
- BTS Contrôle industriel et régulation automatique
- BTS Informatique et réseaux
- BTS Domotique



BAC PRO Cybersécurité, Informatique et Réseaux, Électronique

ELECTRONIQUE

Le BAC PRO «Cybersécurité, Informatique et réseaux, Électronique» (CIEL) est une formation qui a pour objet de former des techniciennes ou techniciens capables d'intervenir dans les processus de réalisation et de maintenance de produits électroniques, dans la mise en œuvre de réseaux informatiques, et dans la valorisation de la donnée en intégrant les enjeux de cybersécurité.

Recrutement : capacité d'accueil de 48 élèves dont 12 places en classe européenne allemande débutant ou confirmé. (*)

Le recrutement s'effectue prioritairement sur l'académie après :

- Une 3ème collège.
- Un CAP ou une seconde générale sous condition.
- Passerelle possible à partir d'une classe de première STI.

Organisation de la formation

La formation comporte 31 heures d'enseignement par élève et par semaine :

- 14 heures d'enseignement professionnel
- 17 heures d'enseignement général

▪ Examen : Contrôle en Cours de Formation (CCF) pour certaines épreuves.

▪ Formation en milieu professionnel d'une durée de 22 semaines réparties sur les 3 années de formation.

Le diplôme de fin d'études ne pourra être validé qu'à l'issue de cette formation en entreprise.

* possibilité en terminale de réaliser une partie des périodes en milieu professionnel dans une entreprise allemande

** possibilité de réaliser la formation en alternance

Domaines étudiés

▪ Le baccalauréat professionnel « Cybersécurité, Informatique et réseaux, Électronique » (CIEL)

intervient dans des secteurs d'activités variés tels que :

- la domotique
- la cybersécurité
- les réseaux informatiques
- la vidéosurveillance (IA) et les alarmes
- les télécommunications ;
- la réparation de produits électroniques
- l'internet des objets (IoT)
- l'électroménager ;
- etc.

Cette nouvelle formation (ancien SN) répond à de multiples enjeux liés aux transitions numérique et énergétique, ainsi qu'aux impératifs de souveraineté industrielle :

Déploiement de l'industrie connectée, smart city ;
Accompagnement de la réindustrialisation de la filière électronique française ;
Développement de compétences en cybersécurité des infrastructures ;
Développement de compétences en codage ;

Et contribution à la loi du 10/02/2020 relative à la lutte contre le gaspillage et au développement de l'économie circulaire.

Elle s'inscrit dans une logique de parcours diversifié et complémentaire aux autres certifications professionnelles du domaine et s'organise autour de trois grands piliers « électronique », « réseaux », « données » :

Débouchés professionnels

Les emplois les plus couramment exercés par le ou la titulaire du baccalauréat professionnel « Cybersécurité, Informatique et réseaux, Électronique » couvrent les domaines de la réalisation, de la production, de l'intégration, de la maintenance de produits électroniques ainsi que la mise en œuvre de réseaux informatiques, la valorisation de la donnée et la cybersécurité.

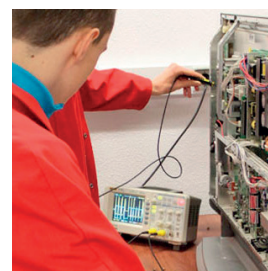
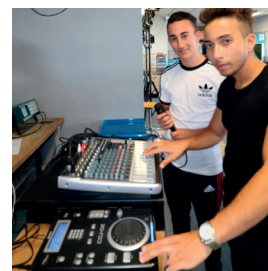
On peut citer par exemple les emplois suivants :

- monteur-câbleur ou monteuse-câbleuse ;
- opérateur ou opératrice en production sur machine CMS ;
- technicien ou technicienne en design de cartes électroniques ;
- technicien ou technicienne de câblage et d'intégration d'équipements électroniques ;
- technicien ou technicienne de réparation d'équipements électroniques ;
- agent de contrôle et de montage en électronique ;
- agent de support technique client ;
- technicien ou technicienne d'installation (télécommunications et radio, réseaux informatiques, systèmes de sécurité, alarme et détection incendie, etc.) ;
- technicien ou technicienne de maintenance (réseaux câblés de communication en fibre optique, réseaux informatiques, systèmes d'alarme et de sécurité et de télésurveillance, système de téléphonie IP et salle de visio-conférence IP, etc.) ;
- technicien ou technicienne en télécommunications et réseaux d'entreprise.

Poursuite d'études :

BTS Mécatronique navale
BTS CIEL
BTS SID
BTS FED

BUT Génie électrique
MC cyber sécurité
MC Mécatronique navale



BAC PRO MAINTENANCE DES SYSTÈMES DE PRODUCTION CONNECTÉS

INDUSTRIE



L'objectif de la formation est d'acquérir une autonomie dans l'exercice des fonctions de la maintenance : l'organisation, le diagnostic, la mise en œuvre de procédures d'intervention, et la rédaction de compte rendu.

Les activités du technicien de maintenance doivent intégrer la santé-sécurité-environnement ainsi qu'une démarche de qualité.

■ Débouchés professionnels

Le titulaire du Bac Professionnel MSPC (Maintenance des Systèmes de Production Connectés) exerce ses compétences dans les entreprises dont les principaux secteurs d'activités sont:

- la maintenance, la production.
- L'industrie, l'agroalimentaire, la chimie.
- Les services de maintenance de l'armée de terre, de la marine et des collectivités.

■ Poursuite d'études :

- BTS Conception et réalisation de systèmes automatiques.
- BTS Maintenance des systèmes.
- BTS Domotique
- BTS Conception des systèmes mécaniques automatisés industriels.



CAP MONTEUR EN INSTALLATIONS SANITAIRES ÉNERGÉTIQUE



La formation va lui permettre de mettre en place sous le contrôle de sa hiérarchie :

Les installations sanitaires :

Systemes d'une installation sanitaire

Réseaux de distribution fluide

Appareils sanitaires et leurs équipements

Réseaux d'évacuation et d'assainissement collectif et individuel

Les installations aérauliques :

Ventilation naturelle, ventilation mécanique simple flux et double flux en habitat individuel

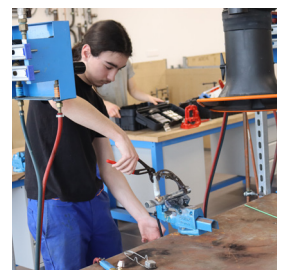
■ Débouchés professionnels

Le titulaire de la spécialité exerce ses compétences, sous le contrôle de sa hiérarchie dans le domaine du bâtiment pour des travaux neufs, de rénovation et de réhabilitation. Il intervient indifféremment sur :

- Les bâtiments du secteur résidentiel (habitat individuel et petit collectif)
- Les bâtiments du secteur tertiaire, des services et de loisirs
- Les bâtiments industriels, agricoles ou commerciaux

■ Poursuite d'études :

- MC maintenance en équipement thermique individuel
- MC zinguerie
- Baccalauréat MEE (Maintenance et efficacité énergétique)
- Bac pro - technicien en installation des systèmes énergétiques et climatiques
- BP monteur en installations de génie climatique et sanitaire
- BTS FED - fluides, énergies, domotique
- BTS MS - maintenance des systèmes option systèmes énergétiques et fluidiques



BAC PRO MAINTENANCE ET EFFICACITÉ ÉNERGÉTIQUE



Le diplôme est orienté vers la maintenance et la conduite de systèmes thermiques. La formation doit permettre de réaliser des activités d'installation ou de dépannage d'équipements; de prendre en charge des installations sous contrat, de faire des interventions de maintenance préventive, de dépannage et de communication.

■ Débouchés professionnels

Le titulaire du Bac Professionnel MEE (Maintenance et Efficacité Energétique) dont les principaux secteurs d'activités sont :

- La maintenance, le dépannage ou le SAV
- Les constructeurs d'équipements énergétiques et climatiques
- Ou toute entreprise ayant son propre service de maintenance.

Les postes occupés peuvent être :

- Technicien d'exploitation du réseau gaz
- Monteur en installation thermique
- Technicien de maintenance en génie climatique
- Responsable du service après-vente

■ Poursuite d'études :

- BTS Fluides énergies Domotique
- BTS Maintenance des Installations en Génie Climatique



MENTION COMPLÉMENTAIRE en 1 an MÉCATRONIQUE NAVALE



La formation doit permettre :

- au sein de la Marine Nationale, en tant que membre d'équipage des navires ou d'unités à terre, la réalisation d'activités centrées sur les différentes chaînes d'énergie (électrique, pneumatique, hydraulique, ...), les chaînes d'information, les commandes des systèmes, et l'informatique et réseaux. La Marine Nationale propose un contrat d'engagement à la fin de la formation.
- au sein des entreprises industrielles, des ateliers et chantiers navals, la réalisation d'activité dans la construction, la réparation et la maintenance des équipements et installations civils et militaires.

LE TITULAIRE DE LA MENTION COMPLÉMENTAIRE MECATRONIQUE NAVALE EST CAPABLE DE :

- Participer à la conduite des systèmes et installations mécatroniques.
- Réaliser des opérations de maintenance préventive ou corrective des installations et équipements mécatroniques.
- Participer à l'intégration des nouveaux équipements et contribuer aux essais.
- Participer à la prévention des risques et contribuer à la lutte contre les sinistres.

Recrutement : capacité d'accueil d'une classe de 24 étudiants

Le recrutement s'effectue par le biais de la procédure « Parcoursup ».

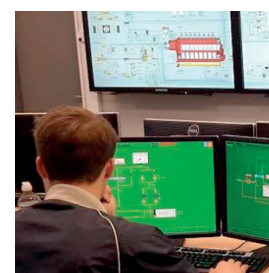
Cette formation polyvalente s'adresse plus particulièrement aux lycéens titulaires d'un :

- Bac Pro MELEC, Bac Pro MSPC, Bac Pro CIEL, Bac Pro électromécanicien marine, Bac pro maintenance des matériels option A mais aussi aux titulaires d'un baccalauréat de spécialité technologique ou scientifique.

Organisation de la formation

La formation de 36 semaines comporte 33 heures d'enseignement par élève et par semaine, et se partagera entre l'établissement scolaire et le Pôle Ecole Méditerranée de Saint-Mandrier.

- Examen : Contrôles en Cours de Formation (CCF) durant les trois Périodes de Formation en Milieu Professionnel auprès du Pôle Ecole Méditerranée.
- Formation en milieu professionnel d'une durée de 18 semaines au Pôle Ecole Méditerranée. L'élève sera interne au Pôle Ecole Méditerranée et sous statut de réserviste.



MENTION COMPLÉMENTAIRE en 1 an MÉCATRONIQUE NAVALE



Domaines étudiés

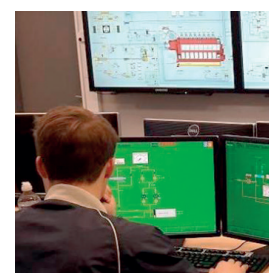
- Chaîne d'information et de commande,
 - Architecture d'un système automatisé
 - Acquisition des données
 - Traitement de l'information
 - Communication/Transmission de l'information
- Chaîne d'énergie
 - Alimentation/Production
 - Distribution/Conversion
 - Modulation/transmission
- Maintenance
 - Formes et niveaux de maintenance
 - Organisation de la maintenance
 - Diagnostic
- Fondamentaux associés au métier
 - Notions fondamentales associées au métier (couple, puissance, corrosion...)
 - Représentation systémique, organisation fonctionnelle
 - Outils de planification de suivi et de description temporelle
- Qualité, sécurité et réglementation
 - La démarche qualité
 - Les habilitations et prévention des risques professionnels
 - Protection de l'environnement, développement durable
- Communication
 - Les techniques et moyens de communication
 - Langue vivante étrangère : anglais

Débouchés professionnels

Le titulaire de la Mention Complémentaire Mécatronique Navale exerce nécessairement ses compétences à bord des navires et unités à terre de la Marine Nationale comme au sein des entreprises industrielles, des ateliers et chantiers navals.

Principaux secteurs d'activités :

- Contribuer au montage des installations et équipements des systèmes mécatroniques (appareils propulsifs inclus)
- Participer à la mise en service et conduite des systèmes mécatroniques
- Réaliser des opérations de maintenance préventive et corrective des installations mécatroniques
- Participer à l'amélioration et à la modification de ces équipements
- Contribuer à la protection des locaux, des installations, des biens et des personnes



BTS MAINTENANCE DES VEHICULES

AUTOMOBILE



Le ou la titulaire du brevet de technicien(ne) supérieur(e) de maintenance des véhicules exerce tout ou partie des activités suivantes : effectuer un diagnostic complexe ; réaliser les opérations de maintenance et de réparation complexes ; organiser la maintenance ; assurer la relation client.

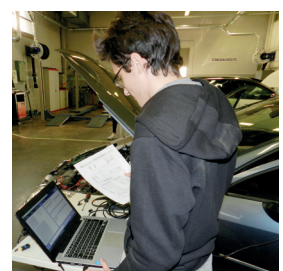
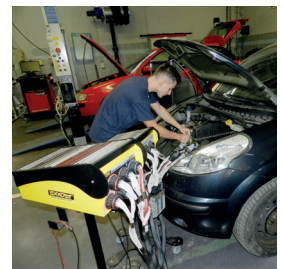
■ Débouchés professionnels

- Contrôleur/euse technique automobile
- Responsable du service après-vente
- Technicien/ne automobile



■ Poursuite d'études :

- Commercial en automobile
- CPGE Classe préparatoire ATS ingénierie industrielle
- Licence pro maintenance des systèmes pluritechniques spécialité organisation et management des services automobiles
- Licence pro métiers de l'industrie : Organisation Maintenance Après-Vente.
- Licence pro production industrielle spécialité conception de produits automobiles
- Licence pro production industrielle spécialité méthodes de conception et de production industrielles
- Manager commercial de la distribution automobile





■ La Cafétéria

Lieu d'accueil et de détente très prisé.

■ Le C.D.I

Grand C.D.I. agréable.
Accès Internet.
Salles de travail.
Multiples ressources pédagogiques et culturelles.



■ Le Self

Repas confectionnés sur place.
Ambiance conviviale.
Deux menus au choix.
Salade bar à volonté.



■ La maison des lycéens

Développe et soutient des projets sportifs, culturels, humanitaires ou liés à la citoyenneté



■ LE GRETA

Accueil de formations du pôle Hygiène et propreté (Assistant technique Hygiène et propreté,)
Prêt de nos locaux pour effectuer des habilitations électrique (BD, BS, BIV, BR).



■ Comité d'Éducation à la Santé et à la Citoyenneté

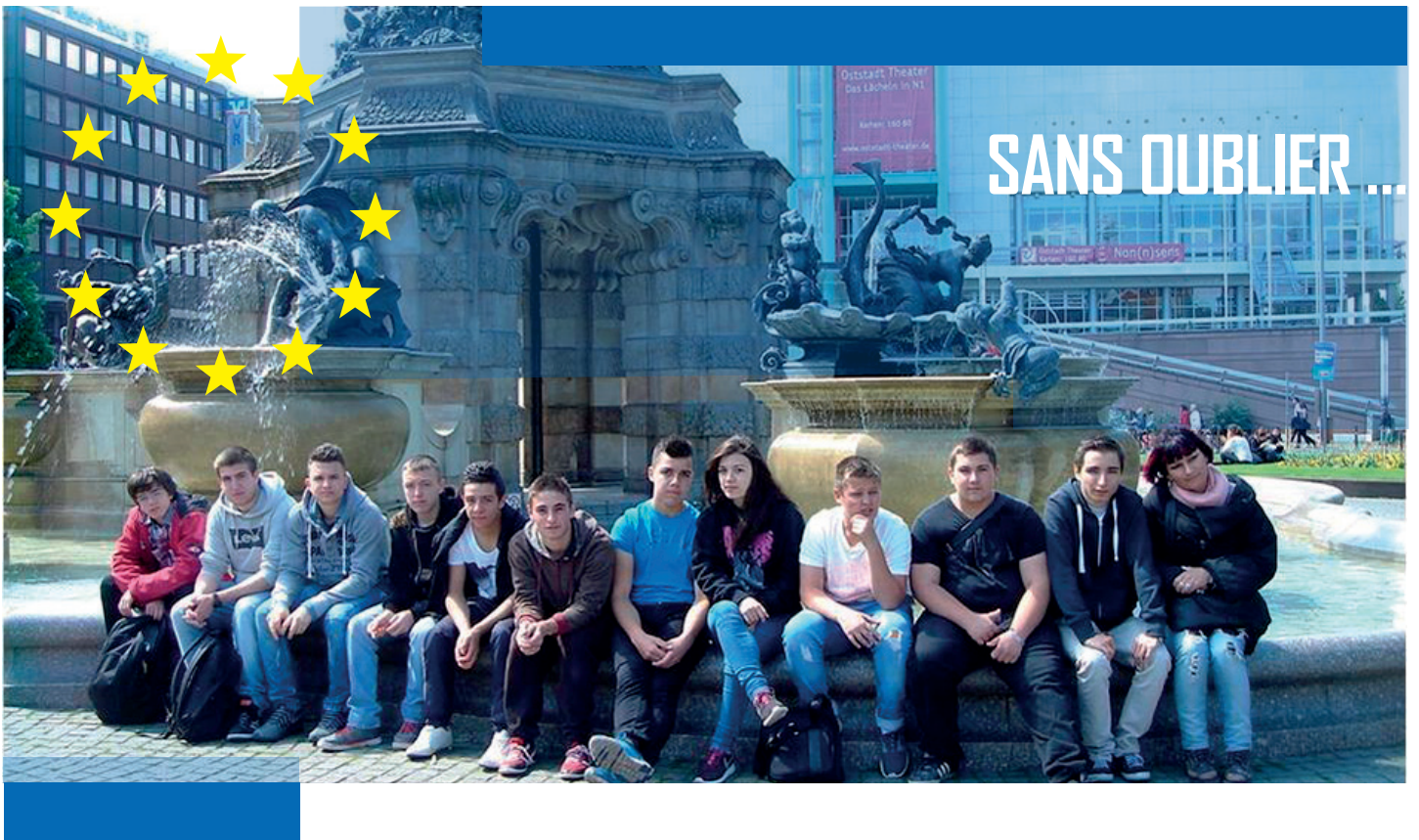
Prévention des addictions, des risques routiers...
Respect du handicap.
Équilibre alimentaire.
Éducation à la sexualité.



■ LA VAE

Validation des Acquis de l'Expérience





■ LA SECTION EUROPÉENNE « ALLEMAND »

Jumelage avec la Werner-Von-Siemens Schule de Mannheim.
Visites culturelles.
Stages dans des entreprises Allemandes.

■ Team enduro

Participation aux courses d'enduro.



■ Actions solidaires

La course contre la faim.
Tournois de football.



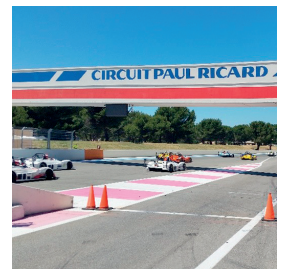
■ Salon de l'auto à Paris

Une journée inoubliable organisée par le Conseil de Vie Lycéenne.



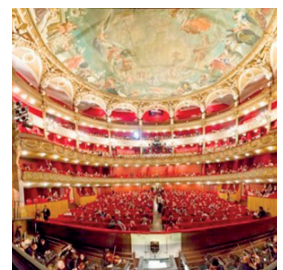
■ Assistance technique au Castellet

Notre savoir-faire reconnu par les professionnels.



■ CISSON CULTUREL

Spectacle à Châteauvallon,
visite de l'Opéra de Toulon...



■ ASSOCIATION SPORTIVE LP CISSON UNSS

Football. Crosfitt. VTT. Escalade.
Musculation. Basket. Rugby.
Activités Physiques de Pleine Nature





DUOSERV

INSTALLATION & MAINTENANCE



VAR PIÈCES AUTO

Pièces détachées, outillage & peinture



ALTERNATIVE
AUTOPARTS

ZAC Les Espaluns - Rue Berthelot
83160 La Valette du Var
Tél. 04 94 14 71 30 - Fax 04 94 21 51 63
contact@varpiecesauto.fr

GARAGE des LICES



AGENT



RENAULT

204, Av. des Lices - 211 Av. de Siblas
Tél. 04 94 93 49 62 - Fax: 04 94 62 75 41



Conception & réalisation de cette brochure
LYCÉE GEORGES CISSON & EDITIONS DESECOLES

Nous remercions très sincèrement les commerçants, artisans, industriels et institutionnels de TOULON et des environs, qui ont bien voulu nous confier leurs soutiens. Par leurs partenariats, ils participent à la prospérité de cette revue, aux orientations des futures générations et au développement du LYCÉE GEORGES CISSON DE TOULON

ventes - locations - entretien
MOTOS - SCOOTERS

AUDEMAR

Votre spécialiste Yamaha et Suzuki depuis 1922

 **SUZUKI**

 **YAMAHA**



AXE Toulon
MOTOS

Toulon - Hyères
AUDEMAR

536 Bd de Tessé TOULON
04 94 93 45 08

1 rue François Fabié TOULON
04 94 18 93 30

Achetez, commandez, informez-vous sur www.audemar.com